



**PRUEBA DE EVALUACIÓN DE BACHILLERATO PARA EL
ACCESO A LA UNIVERSIDAD Y PRUEBAS DE ADMISIÓN**

ANDALUCÍA, CEUTA, MELILLA y CENTROS en MARRUECOS

CURSO 2023-2024

**DIBUJO
TÉCNICO II**

Instrucciones:

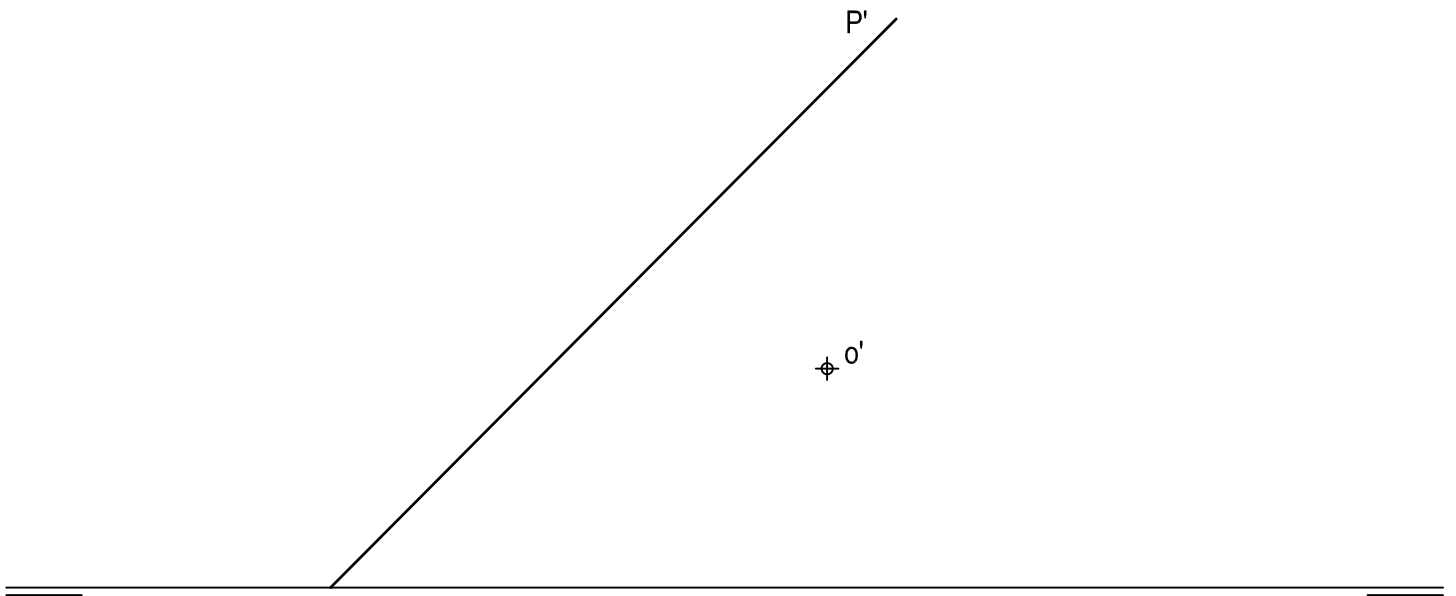
- a) Tiempo de duración de la prueba: 1 hora y 30 minutos.
- b) La presente prueba consta de dos problemas (Bloque I) y cuatro ejercicios (Bloque II).
- c) Para mayor comodidad en la realización de la prueba, el alumnado quitará la grapa del examen.
- d) Para la realización de la prueba, se resolverá exclusivamente un problema y dos ejercicios de los propuestos elegidos por el alumnado. En caso de entregar más problemas/ejercicios de los requeridos, serán corregidos únicamente los que aparezcan físicamente en primer lugar por cada uno de los bloques.
- e) Los ejercicios y el problema deben resolverse exclusivamente en las láminas facilitadas, realizando cada uno de ellos en su correspondiente hoja.
- f) Los dos ejercicios se calificarán de 0 a 3 puntos, y el problema de 0 a 4 puntos, sumando una puntuación máxima de 10 (3+3+4).
- g) La ejecución del dibujo se hará únicamente con lápiz de grafito, pudiéndose usar distintos grosores y durezas de minas.
- h) Para la realización de la prueba, el alumnado podrá utilizar el siguiente material de dibujo:
 - Lápices de grafito o portaminas.
 - Afilaminas.
 - Goma de borrar.
 - Escuadra y cartabón.
 - Regla graduada o escalímetro.
 - Compás.
- i) Además de los útiles mencionados, se permitirá el uso de plantillas, transportador de ángulos, un tablero tamaño A-3 con su correspondiente paralelógrafo y se permitirá el uso de calculadoras que no sean programables, gráficas ni con capacidad para almacenar o transmitir datos.

BLOQUE I

PROBLEMA 1: SISTEMA DIÉDRICO

Dadas la traza vertical del plano P y la proyección vertical del punto O contenido en P, se pide:

1. Dibujar la traza horizontal de P sabiendo que dicho plano forma 45° con el plano vertical de proyección. Elegir la solución en la que las trazas de P formen un ángulo agudo en el primer diedro.
2. Obtener la proyección horizontal de O.
3. Determinar las proyecciones del pentágono regular ABCDE contenido en P, de centro O, sabiendo que uno de sus vértices tiene cota nula y que el lado opuesto es horizontal.
4. Representar las proyecciones de la pirámide regular de base ABCDE y altura 85 mm, situada en el primer diedro de proyección.
5. Indicar la verdadera magnitud de las aristas laterales de la pirámide: _____ mm.



Puntuación:

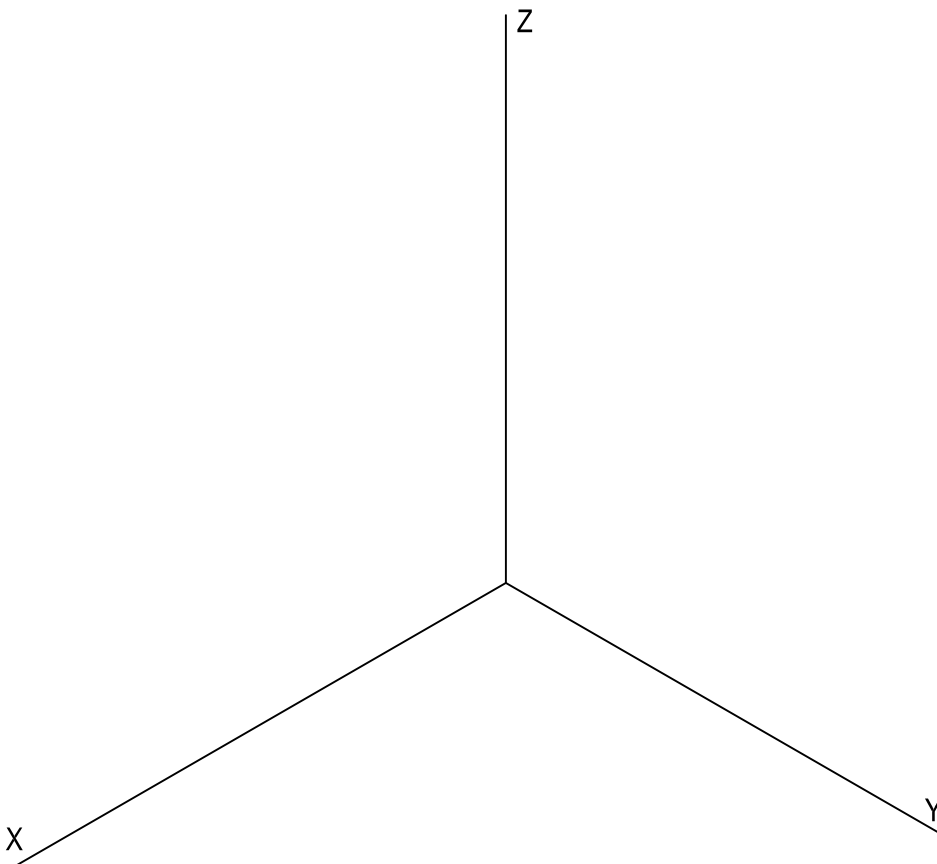
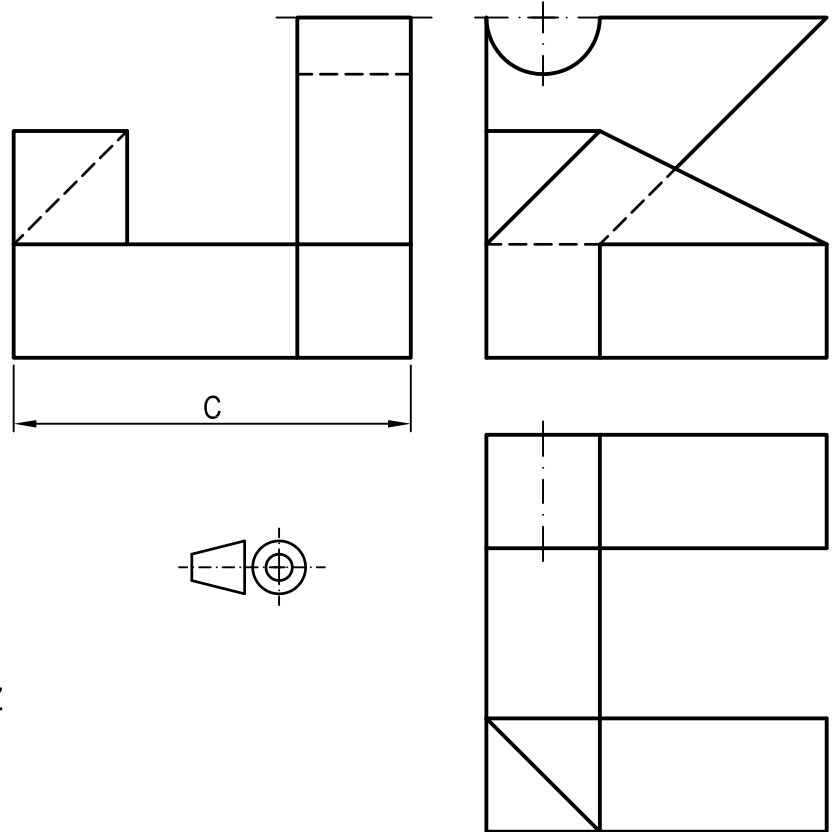
Apartado 1	0,75 puntos
Apartado 2	0,25 puntos
Apartado 3	1,25 puntos
Apartado 4	1,25 puntos
Apartado 5	0,50 puntos
Puntuación máxima	4,00 puntos

BLOQUE I

PROBLEMA 2: SISTEMA AXONOMÉTRICO

Dados alzado, planta y perfil de una pieza a escala 2:3, según el método de representación del primer diedro de proyección, se pide:

1. Representar su perspectiva isométrica a escala 1:1, según los ejes dados, representando las aristas ocultas.
2. Indicar el valor de la cifra de cota marcada con la letra C: _____ mm.



Puntuación:

Aplicación escala	0,25 puntos
Aplicación coeficiente	0,25 puntos
Perspectiva	2,75 puntos
Líneas ocultas	0,50 puntos
Apartado 2	0,25 puntos
Puntuación máxima	4,00 puntos

BLOQUE II

EJERCICIO 1: TRAZADOS GEOMÉTRICOS

Dados el foco F y el centro O de una elipse, se pide:

1. Determinar los ejes sabiendo que el diámetro de la circunferencia principal es 120 mm.
2. Dibujar la elipse.
3. Trazar la tangente en el punto P de la cónica que se encuentra a 35 mm de F y esté más cercano al borde izquierdo del formato.

⊕ O

⊕ F

Puntuación:

Apartado 1 1,25 puntos

Apartado 2 1,25 puntos

Apartado 3 0,50 puntos

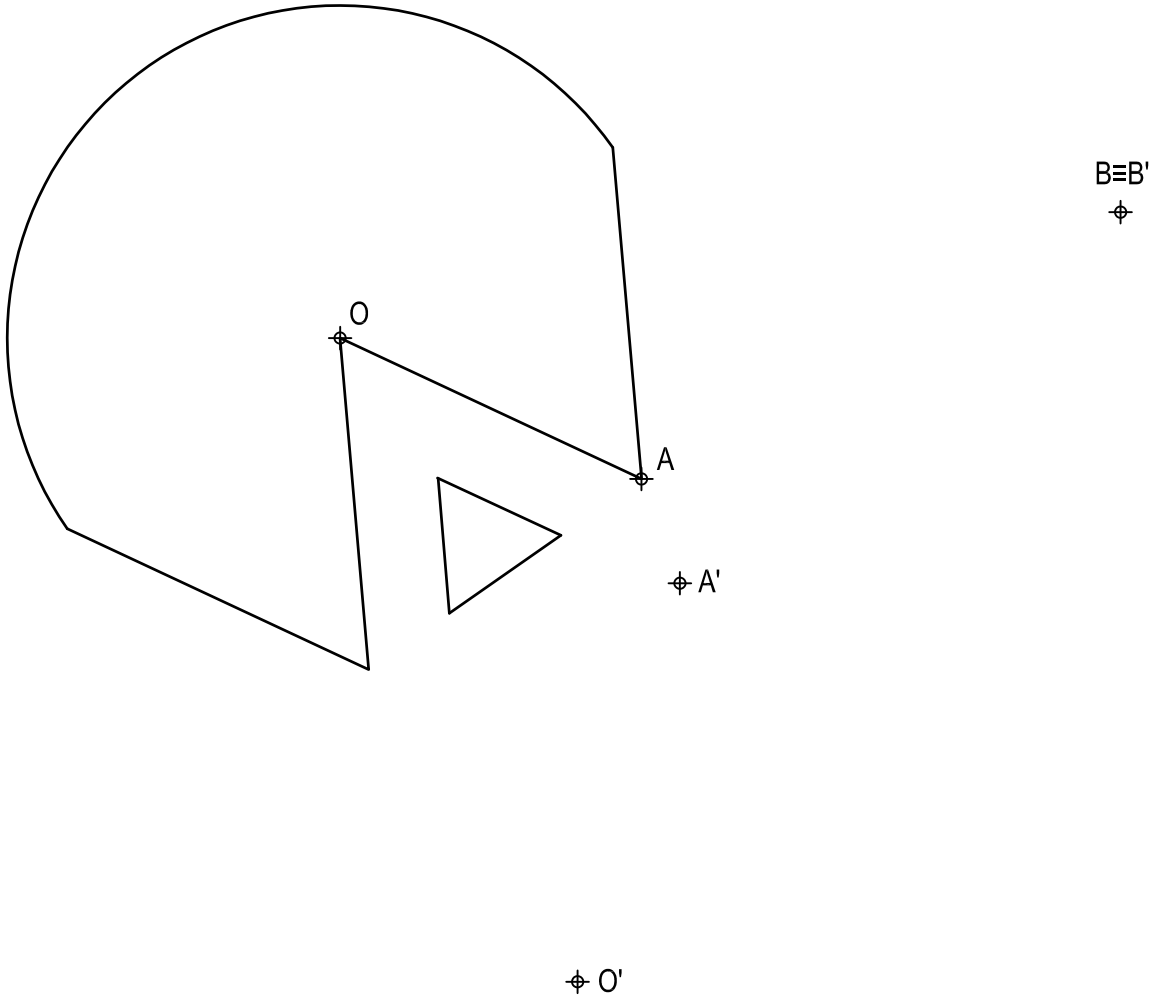
Puntuación máxima 3,00 puntos

BLOQUE II

EJERCICIO 2: TRANSFORMACIONES GEOMÉTRICAS

Dada la figura representada y la homología afín definida por los pares de puntos homólogos $O-O'$, $A-A'$ y $B \equiv B'$, se pide:

1. Dibujar el eje de afinidad.
2. Determinar los semiejes de la cónica homóloga a la semicircunferencia de centro O .
3. Representar la figura homóloga de la dada.



Puntuación:

Apartado 1 0,50 puntos

Apartado 2 1,00 puntos

Apartado 3 1,50 puntos

Puntuación máxima 3,00 puntos

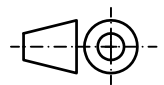
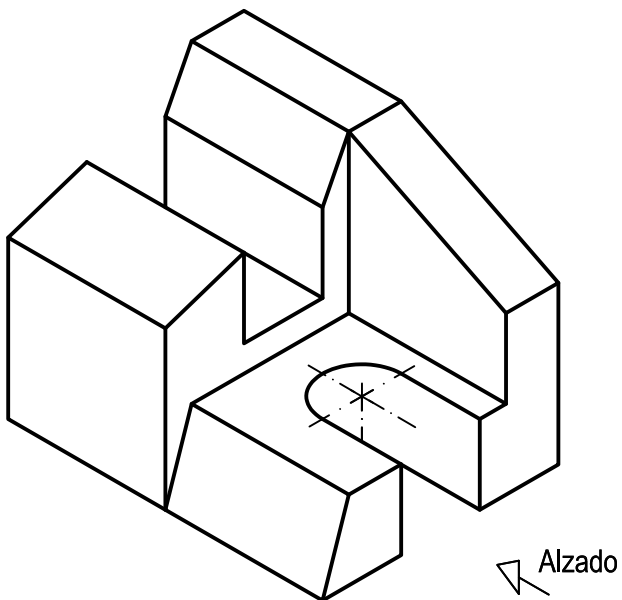
BLOQUE II

EJERCICIO 3: NORMALIZACIÓN

Dada la perspectiva isométrica de una pieza a escala 1:3, se pide:

1. Representar alzado y planta a escala 2:5, según el método de representación del primer diedro de proyección.
2. Acotar las vistas según normas.

El orificio es pasante.



Puntuación:

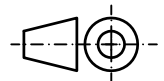
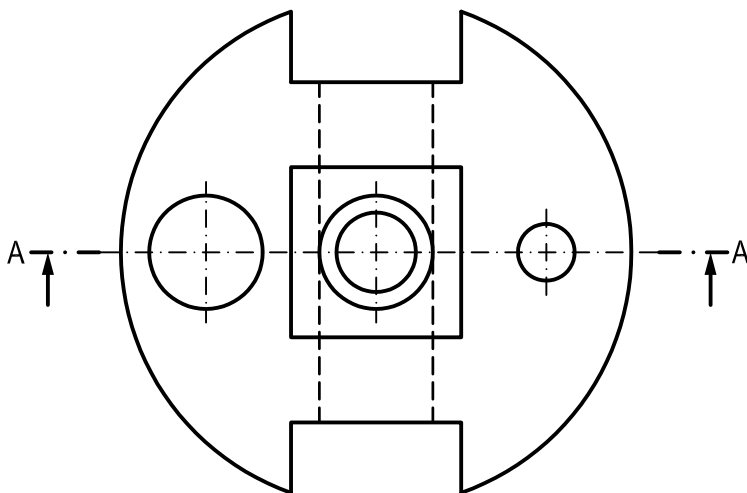
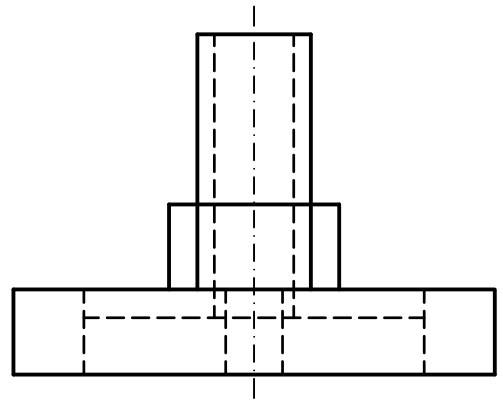
Aplicación escala	0,25 puntos
Aplicación coeficiente	0,25 puntos
Apartado 1	1,50 puntos
Apartado 2	1,00 puntos
Puntuación máxima	3,00 puntos

BLOQUE II

EJERCICIO 4: NORMALIZACIÓN

Dados planta y perfil de una pieza a escala 3:4, según el método de representación del primer diedro de proyección, se pide:

1. Dibujar el corte A-A a escala 3:4.
2. Acotar según normas.



Puntuación:

Apartado 1 1,50 puntos

Apartado 2 1,50 puntos

Puntuación máxima 3,00 puntos